

実行委員ボランティア 募集

説明会開催！＜要事前申し込み＞



FITチャリティ・ラン 2026を一緒に創りましょう！！

FITチャリティ・ランは全てボランティアで運営されており、一年を通じて実行委員を募集しています。説明会では実行委員の活動内容をご説明します。疑問や不安な点は遠慮なくご質問下さい。業界を横断して多彩なメンバーとともに、22年目の歴史あるイベントを一緒に楽しく創り上げましょう！！

FIT実行委員ボランティアを通じて得られるかけがえのないもの

- ランイベント運営経験
- 支援先団体との交流
- 業界ネットワーキング
- 志を同じくする仲間**

説明会の詳細、お申し込みはQRコードから ***事前申込制**

- 第一回 5月12日(火) 18時30分～ オンライン (Zoom)
- 第二回 5月14日(木) 18時30分～ オンライン (Zoom)
- 第三回 5月26日(火) 19時30分～ 実地開催 (丸の内永楽ビル)



個別のご相談、お問い合わせもお気軽にどうぞ。communications@fitforcharity.org

地域社会への貢献を、FITで

FITチャリティ・ラン(英名:Financial Industry in Tokyo For Charity Run)は、私たちが働き、生活を営む社会の役に立つ活動に金融業界が一丸となって取り組むことを目的として2005年に活動を開始しました。
 今では毎年約5,000名が参加するランイベントとなり、FITチャリティ・ランへのスポンサー費や参加費を資金源とし、社会的に意義のある活動をしているものの、認知度等の理由から十分な活動資金を確保できていない団体への寄付を通じて社会貢献を行っています。実行委員は支援先団体の選定をはじめ、スポンサー企業・協力企業とのコミュニケーション、ランイベントの運営など1年を通じて携わります。業界の仲間と共に、大規模な社会貢献活動の企画に参加しませんか？！

FAQ 良くいただくご質問

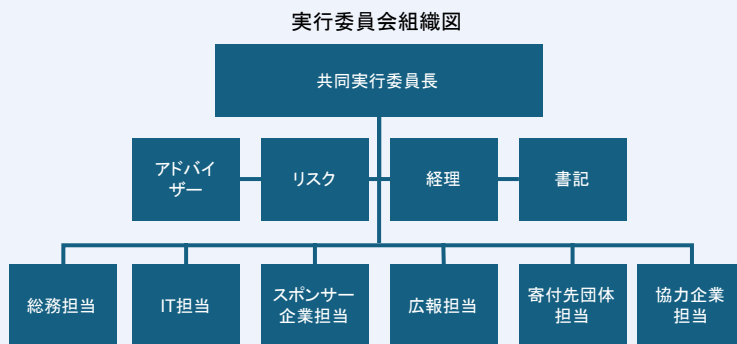
Q. FIT実行委員とはなんですか？

A. 毎年約5,000人が参加するFITチャリティ・ランを企画・運営しています。FIT実行委員メンバーは様々な金融機関や関連事業を展開する企業から集まった50名強のボランティアから構成されています。



実行委員会の様子

Q. FIT実行委員はどういった活動をするのでしょうか？



A. イベント当日のコースや会場を統括する「総務担当」、決済およびオンライン開催のアプリなどを企画・運営する「IT担当」、協賛・参加企業との窓口である「企業スポンサー担当」、寄付先団体の選定や渉外担当の「寄付先団体担当」、物的協賛企業と調整する「協力企業担当」、その他にも「広報担当」、「経理」、「書記」など様々な役割があります。
 こうしたサブコミッティに参加いただき、経験豊富なリーダーの元、各メンバーと相談しながら役割分担し、活動にあたっていただきます。
 貴方の持っているスキルや、費やせる時間に応じた関わり方がきっと見つかります。

Q. 活動頻度はどれくらいですか？

A. 全体会議、サブコミッティがそれぞれ毎月1度の会議を行っています。イベント開催日が迫るにしたがって必要に応じて開催しています。各サブコミッティではお仕事の状況に応じてチームでお互いにサポートしながら業務を分担しており、概ね週に1時間程度が目安になります。



オンライン会議風景

Q. どんな企業の方がFIT実行委員会メンバーとして参加されていますか？

A. 金融機関および関連事業会社へお勤めの方であればどなたでもご参加いただけます。毎年多くの方が実行委員として活動しています。